



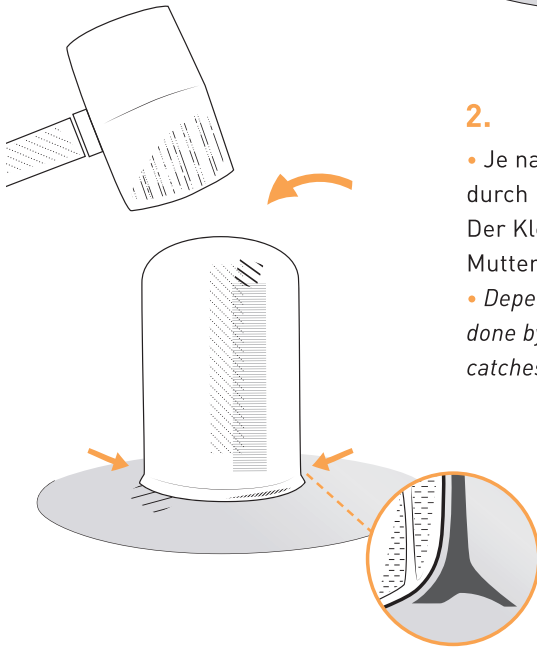
**RADOLID**®  
— since 1961

**MONTAGEANLEITUNG**  
*INSTALLATION INSTRUCTIONS*  
**KLEMMKAPPE SW/HSW**  
*LOCKING CAP SW/HSW*

## MONTAGE INSTALLATION

1.

- Klemmkappe auf Schraubenverbindung aufsetzen.
- *Put cap on bolted joint.*



2.

- Je nach Kappengröße erfolgt die Montage durch Handdruck oder Hammerschlag. Der Klemmrand springt unter die Fase der Mutter. Die Kappe sitzt fest.
- *Depending on cap's size assembly will be done by hand or hammer. The locking edge catches below the chamfer. Cap clamps.*